

HN

[エイチエヌ]

「なかなかやるな、羽黒高校!」と言わせたい広報誌。

HN[エイチエヌ]-HAGURO High School News

発行日:2023年10月16日

発行:学校法人羽黒学園羽黒高等学校広報室

住所:〒997-0296 山形県鶴岡市羽黒町手向字薬師沢198

Tel:0235-62-2105 Mail:info@haguroko.ed.jp


メールで
確かめよう!
羽黒高校の噂

その情報、その印象、古いかも…、間違っているかも…

正しい情報で進路希望を決定しよう!

オープンキャンパスにご参加いただいた保護者の方から、「羽黒高校の〇〇って〇〇なんですよね。」「〇〇から聞きました。みんな〇〇って言っています。」とお話される場面が度々あります。口コミやイメージもたしかに大切ですが、間違った情報で進路を決定してしまっても大変です。小さな疑問でも直接羽黒高校にお問い合わせください。

【羽黒高校】
入試・入学関連
総合連絡フォーム



少しでも
疑問に思ったら、
とりあえず、
ここから
聞いてみよう!

やりたいことを続けるために、
新しいことを始めるために。
生徒それぞれに目標があるよ!

部活動にだけ力を入れているんですか?

たしかに、羽黒高校にとって部活動はとても重要な教育活動の一つです。しかし、それだけではなく、学習中心型の「ラーニングα(放課後講座)」や工業科探究型の「プロフェッショナルラボ」など、様々な分野で活動している人がたくさんいます。国公立大学や難関私立大学への合格実績はもちろん、就職率も100%なんです。

部活動は、全国を目指しているものから
楽しむものまで色々だよ。

部活動には必ず入るんですか?

秋元正雄奨励制度を活用して入学した場合は、指定された活動に参加するなど決まりがありますが、奨励制度を利用しない場合は希望制となります。羽黒高校には、特徴的な部活動がたくさんあるので、ぜひ参加してほしいです。

勉強はやればやるほど、
選択肢が増えるよ。

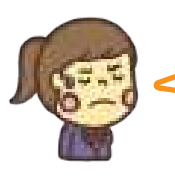
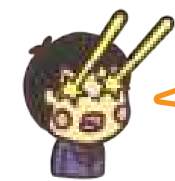
羽黒高校の入試問題は難しいですか?

本校の5教科入試の問題は、山形県の公立高校の入試レベルに合わせて作成しています。分野ごと得点率など詳細なデータをお出ししますので、中学校で取り組んできた勉強の成果が確認できます。併願の方については受験校ごとの順位が出ますので、模試を受けるつもりでぜひ受験してみてください!

羽黒の学びの仕組みを
フル活用してほしい!

普通科特進コースの生徒の部活動は?

普通科特進コース・国際コースに所属する生徒は志望大学合格を目標に、羽黒高校での学びの仕組みをフル活用して自分を磨きます。放課後は「ラーニングα(放課後講座)」か「指定された部活動」いずれかの活動に必ず参加します。(総合入学案内P58-59)



他にも、色々な質問をいただいています。気になることはお気軽にご相談ください。

噂で決めないで、自分の目で、耳で確かめて、選択してください。

高校選択は、多くの人にとって初めての大きな「選択」。目まぐるしく社会が変化する今、「自分で、決める」ことが大切です。かけがえのない「自分の」人生です。色々な人に相談して、協力を得ながら、最終的には「自分で」進路を選びましょう!



自分で、選ぶ。

- ①自分が実際に体験して「学びたい」と思った学校を選ぶ
自分で調べ、オープンキャンパスに参加し、自分自身がこの学校で学びたいかどうかで考えよう!
- ②自分が「やってみたいこと」で選ぶ
学んでみたい学科・コースの学習内容や、取り組んでみたい部活動で考えよう!

「自分で選ぶ」ためにも、
先生や保護者の方の話もよく聞こう!

人まかせで、選ぶ。

- ①人まかせな選択
自分の興味よりも、入りやすさ、このぐらいの成績ならこのぐらいだろうとなんとなく選ぶ。
- ②「〇〇から勧められた」だけで決める
自分で調べず、オープンキャンパスにも行かず、人の話や噂、勧められただけで決める。

自分で選ぶためにもオープンキャンパスに参加しよう!今年度最後のオープンキャンパスの情報は中面に。



国際コースって、みんな留学に行くんですか?

留学に行ってきたみんなは、
たくましくなって帰ってくるよ!

留学は希望制となっており、国際コースには留学を目標にしている生徒もいます。高校時代の留学はとても素晴らしい経験となります。また、留学をしない生徒にとっても、日本にいなながらもグローバルな体験ができるような魅力的なカリキュラムやイベントが盛りだくさんです。



部活動では地元の生徒も活躍できますか?

ここにはチャンスがあるよ。

羽黒高校の強豪部活動には、日本各地から自分の力を試すために入学してくる生徒もいます。ただし、地元出身の生徒も条件は同じ。主力として頑張っている生徒もたくさんいます。大事なのはやる気とチャレンジする気持ちです。ぜひ新聞やテレビなどでチェックしてみてくださいね。



登下校のスクールバス代は高いんですか?

スクールバスは
観光バスタイプで快適!

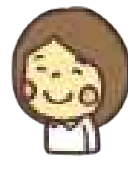
登下校のスクールバス代は無料です。在校生、保護者がスマホやパソコンでスクールバスの現在位置を確認できる位置情報システムもあるので、安心して利用できます。



スポーツ推薦ってあるんですか?

総合入学案内で規定を
チェックしてみて!

スポーツ推薦という制度はありませんが、本校は秋元正雄奨励制度という独自の奨励制度を設けています。その中で、部活動を頑張りたい皆さんのために「部活動奨励制度」という制度があります。



←裏面に続く

中学3年生・義務教育学校9年生対象

第4回オープンキャンパス

2つの学科・コースを選んで参加！「志望する学科・コースを決める！」オープンキャンパス

ここには、チャンスがある。
チャレンジする、価値がある。
体感する、羽黒高校

【AM】学科・コース体験説明会
【PM】部活動体験/留学説明会

11月18日(土)

保護者のみ参加、午後から部活動体験のみ参加も可能。

申込期間：10月21日(土) 10:00～11月13日(月) 17:00



オープンキャンパスへの参加申込などの手続きは羽黒高校ホームページから！

- ・変更や注意点なども掲載していますので、「羽黒高校」で検索し、入学・入試関連情報のページへアクセスしてください。ホームページへは左のQRコードから直接アクセスすることもできます。
- ・必ず保護者のアドレスでご登録ください。
- ・携帯キャリアのメールアドレス(例: docomo.ne.jpやezweb.ne.jp)だとメールが届かない不具合が昨年度多くありましたので、この機会にGmailやYahoo!メールなどのアドレス開設をおすすめします。
- ・最初のアカウント登録時に中学生氏名、中学生フリガナ、性別、生年月日、パスワード、中学校の入力が必要になります。



注意

【イベントの申込について】

- ・午前のみ参加、午後のみ参加、保護者のみの参加、一つのイベントのみの参加も可能です。
- ・生徒用、保護者用でイベントが分かれており、定員を設けているものもございます。
- ・時間が重複するイベントはどちらかにしかお申し込みできません。
- ・留学説明会には生徒、保護者必ず1名ずつ参加してください。
- ・午後の留学説明会に参加した場合、部活動体験が途中参加、途中退場となってしまうため部活動見学のみとさせていただきます。ご了承ください。
- ・申込内容を確認できるよう、印刷やメモまたはスマートフォンで表示できるよう、各自でご準備ください。
- 【キャンセル・変更について】
- ・申込期間中であれば申込内容の修正が可能です。申込〆切後の追加申込や内容の変更はできませんのでご了承ください。
- ・11月17日までお申し込みのキャンセルが可能です。当日キャンセルの場合は本校ホームページからご連絡ください。
- 【服装について】
- ・普通科、総合情報学科の授業体験に参加する生徒は、中学校の制服を着用してください。

- ・機械システム学科・自動車システム学科の授業体験へ参加する生徒は、登校時から学校指定の運動着を着用してください。
- ・本校は総合体育館以外は外履きで入校できます。開会イベントのため内履き、スリッパをご準備ください。
- 【登下校のスクールバス利用について】
- ・中学生のみ(保護者不可)朝と夕方の本校スクールバスをご利用いただけます。お申し込み時にスクールバスの利用アンケートがありますのでご回答をお願いします。
- 【昼食について】
- ・活動ごとに昼食などを食べる休憩場所を指定します。午後も参加する中学生は各自昼食をご持参いただくか、本校食堂ハコテラス、近隣の飲食店をご利用ください。
- 【部活動体験・見学について】
- ・当日開催する部活動は変更される場合があります。
- ・部活動に必要なウェアや道具は各自で準備してください。
- ・活動内容および、終了時間は各部で異なります。
- ・食堂や校外で食事をされた方も午後の活動ごとに指定された休憩場所へ12:50までお集まりください。
- 【下校について】
- ・午前のみ参加の中学生は必ず保護者送迎が必要となります。昼のスクールバス運行はありません。
- ・午後の活動を見学してからの下校も可能です。

まずは、相談。

オンライン個別相談スタートします。⇒



昨年も大変好評だったオンライン個別相談をスタートします。まずは右のQRコードから、ご相談をお送りください。保健関係、成績関係、出席関係、さまざまな面で進学に不安がある方、まずはご相談ください。メールを受けとった後、メールで返信できる内容であればメールを返信。必要であれば、対面での面談まで設定します。

2つの学科・コースを選んで参加!
「志望する学科・コースを決めよう!」

11月14日(土) 中学3年生・義務教育学校9年生対象
第4回オープンキャンパス 当日のスケジュールと活動内容、注意点

中学3年生・義務教育学校9年生の方

9:00-9:30 総合体育館にて開会イベント

9:50-12:00 各学科コース体験説明会

- ①【前半】普通科特進コース
【後半】普通科国際コース (定員35名)
- ②【前半】普通科国際コース
【後半】普通科特進コース (定員35組)
- ③【前半】普通科特進コース
【後半】普通科キャリアデザインコース (定員35名)
- ④【前半】普通科キャリアデザインコース
【後半】普通科特進コース (定員35名)
- ⑤【前半】普通科キャリアデザインコース
【後半】総合情報学科 (定員35名)
- ⑥【前半】普通科キャリアデザインコース
【後半】機械システム学科 (定員35名)
- ⑦【前半】総合情報学科
【後半】普通科キャリアデザインコース (定員35名)
- ⑧【前半】自動車システム学科
【後半】普通科キャリアデザインコース (定員35名)
- ⑨【前半】機械システム学科
【後半】自動車システム学科 (定員35名)

12:00-12:05 閉会放送

12:05- 昼食・休憩・下校スタート

13:00- 部活動体験

- ・硬式野球部
 - ・男子サッカー部
 - ◆男子バスケットボール部
 - ◆女子バスケットボール部
 - ・男子柔道部
 - ・女子柔道部
 - ・ウエイトリフティング部
 - ◆男子バレーボール部
 - ◆女子バレーボール部
 - ・女子ソフトボール部
 - ・吹奏楽部
 - ・合唱部
 - ・チアリーディング部
 - ・美術部
 - ・ITメディアサイエンスクラブ
 - ・ロボット研究会
 - ・自動車研究会(初参加者のみ)
 - ・軟式野球部
 - ・剣道部
 - ・卓球部
 - ・バドミントン(定員10人)
 - ・茶道部
 - ・アナウンス研究会
 - ・競技かるた部
 - ・英会話部
- ◆総合体育館を利用する部活動体験は14:20で入れ替えがあります。
- | | | |
|-------------|------------|-----------|
| 男子バスケットボール部 | 【前半】教室+ | 【後半】総合体育館 |
| 女子バスケットボール部 | 【前半】教室+ | 【後半】総合体育館 |
| 男子バレーボール部 | 【前半】総合体育館+ | 【後半】教室 |
| 女子バレーボール部 | 【前半】総合体育館+ | 【後半】教室 |

13:00-14:00 生徒保護者合同留学説明会(定員20組)

各活動で終了次第解散

16:00 下校用スクールバス発車

保護者の方

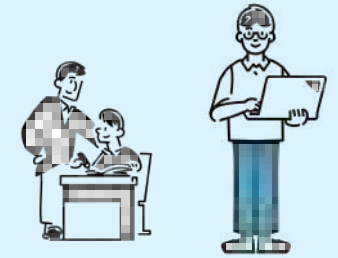
9:00-9:30 総合体育館にて開会イベント

9:50-10:50 入試説明会(定員150組)



※学科コースの生徒向け体験説明会は自由に見学していただけます。

11:00-11:50 ラーニングα保護者説明会(定員40名)



※スムーズに合流するため、自家用車で送迎で帰宅する場合は生徒が【後半】に参加している体験授業の教室前でお待ちください。

12:00-12:05 閉会放送

12:05- 昼食・休憩・下校スタート

13:00- 部活動見学

- ・硬式野球部
 - ・男子サッカー部
 - ◆男子バスケットボール部
 - ◆女子バスケットボール部
 - ・男子柔道部
 - ・女子柔道部
 - ・ウエイトリフティング部
 - ◆男子バレーボール部
 - ◆女子バレーボール部
 - ・女子ソフトボール部
 - ・吹奏楽部
 - ・合唱部
 - ・チアリーディング部
 - ・美術部
 - ・ITメディアサイエンスクラブ
 - ・ロボット研究会
 - ・自動車研究会(初参加者のみ)
 - ・軟式野球部
 - ・剣道部
 - ・卓球部
 - ・バドミントン(定員10人)
 - ・茶道部
 - ・アナウンス研究会
 - ・競技かるた部
 - ・英会話部
- ◆総合体育館を利用する部活動体験は14:20で入れ替えがあります。
- | | | |
|-------------|------------|-----------|
| 男子バスケットボール部 | 【前半】教室+ | 【後半】総合体育館 |
| 女子バスケットボール部 | 【前半】教室+ | 【後半】総合体育館 |
| 男子バレーボール部 | 【前半】総合体育館+ | 【後半】教室 |
| 女子バレーボール部 | 【前半】総合体育館+ | 【後半】教室 |

13:00-14:00 生徒保護者合同留学説明会(定員20組)

各活動で終了次第解散

16:00 下校用スクールバス発車