

今年の目玉は
キッチンカーとの
コラボレーション

羽黒高等学校学園祭

今年のテーマは「笑顔満祭 Smiles are Power」



7月1日はご家族、お友達とぜひ、起こしてください。



6月30日(金) 本校生徒のみ

在校生で友達や先輩と楽しもう!

- | | |
|--|---|
| ★各クラス企画
★コラボキッチンカー
・やきとり
・唐揚げなど
・ぎょうざなど
・タコス、ラザニア、パスタ
・かき氷など
・ハンバーガー
・カレー
・やきいも
・ホットドック、クレープ | ★イベント
・ききOO
・ミス、ミスターコンテスト
・未成年の主張
・カラオケ大会 |
|--|---|



7月1日(土) ★一般開放★

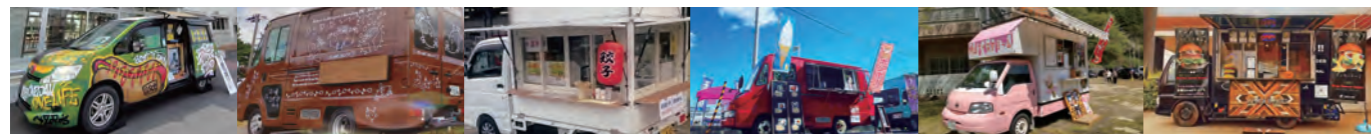
一般の人や保護者の方にも
楽しんでもらおう!

- | | |
|--|---|
| ★各クラス企画
★コラボキッチンカー
・やきとり
・餃子など
・ピッツア
・かき氷など
・カレー
・やきいも
・ホットドック・クレープ
・アイス
・たい焼き | ★企業コラボ企画
★イベント
・演劇
・パフォーマンス
・吹奏楽部演奏
・合唱部演奏 |
|--|---|



注意

・校内での車での通行は徐行運転をお願いします。 ・校内では係員の指示に従ってください。
・校内は全面禁煙です。



HN

HAGUROHighSchoolNews

[エイチエヌ]

「自分から動き出そう!」2023 vol.1

「なかなかやるな、羽黒高校!」と言わせたい広報誌。

HN[エイチエヌ]-HAGURO High School News

発行日:2023年6月12日

発行:学校法人羽黒学園羽黒高等学校広報室

住所:〒997-0296 山形県鶴岡市羽黒町手向字薬師沢198

Tel:0235-62-2105 Mail:info@haguroko.ed.jp

2週連続大型イベントを行います!ぜひ、お越しください。

ここには、チャンスがある。
チャレンジする、価値がある。

体感する、羽黒高校

1週目

地域と連携する
開かれた学校を目指した
第一歩!



学園祭 一般開放

「笑顔満祭 Smiles are Power」

7月1日(土)

どなたでも
来場可能!

お申し込み不要

3年ぶりの開催となる学園祭。
3年前に戻るのではなく、生徒ももちろん、
地域の人が訪れて楽しい新たな形の学園祭
をつくっていきます。
事業者の出店するキッチンカーとの
コラボレーション、各クラスの企画・出し物
などを予定しています。

裏面に学園祭のスケジュールと内容、注意点を
記載しています。ご確認ください。

ここには、チャンスがある。
チャレンジする、価値がある。

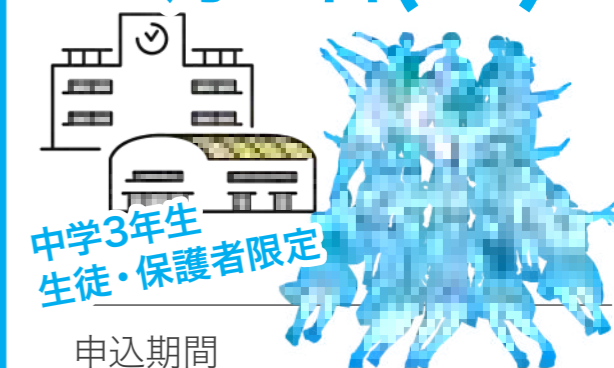
体感する、羽黒高校

2週目

志望する学科・コースを
「見てみる・聞いてみる」オープンキャンパス

第1回 オープンキャンパス

7月8日(土)



中学3年生
生徒・保護者限定

申込期間
6/16(金) 10:00~7/3(月) 17:00

今期最初のオープンキャンパス。
午前は学科・コースの説明と在校生交流。
午後は部活動体験や留学説明会、
放課後講座であるラーニングαの説明会
など盛りだくさん!

中面に第1回オープンキャンパスの詳細な
スケジュールと内容、注意点を記載しています。
ご確認ください。

2つの学科、コースの説明を聞いて、知って、くらべてみよう!!

7月8日(土) 第1回オープンキャンパス 当日のスケジュールと活動内容、注意点



注意

【服装について】

※申込期間中であれば申込内容の修正が可能です。申込後切後の追加申込や内容の変更はできませんのでご了承ください。
※服装は中学校の制服、もしくは学校指定の運動着のどちらかを着用してください。
※機械システム学科・自動車システム学科の授業体験へ参加する生徒は、登校時から学校指定の運動着を着用してください。

【登下校のスクールバス利用について】

※中学生のみ(保護者不可)朝と夕方の本校スクールバスをご利用いただけます。お申し込み時にスクールバスの利用と乗降場所に関するアンケートがありますのでご回答をお願いします。

【イベント参加について】

※午前のみ参加、午後のみ参加、保護者のみの参加、一つのイベントのみの参加も可能です。
※午後の生徒向け留学説明会や生徒会と行くキャンパスツアーに参加した場合、部活動体験が途中参加、途中退場となってしまうため部活動見学のみとさせていただきます。ご了承ください。

午前の部

中学生の方

【内履きについて】

※本校は総合体育館以外は外履きで入校できます。体育館へ入る予定のある方のみ内履きをご準備ください。

【申込内容の確認について】

※申込内容を確認できるよう、印刷またはスマートフォンで表示できるよう、各自でご準備ください。

【イベントの定員について】

※生徒用、保護者用でイベントが分かれており、定員を設けているものもございます。
※時間が重複するイベントはどちらかにしかお申し込みできません。

8:15-8:50 開場・出席確認

8:50-9:00 開会放送

9:00-11:50 各学科コース説明&在校生・先生との交流

- ① 【前半】 普通科特進コース
【後半】 普通科国際コース (定員28名)
- ② 【前半】 普通科国際コース
【後半】 普通科特進コース (定員28名)
- ③ 【前半】 普通科特進コース
【後半】 普通科キャリアデザインコース (定員35名)
- ④ 【前半】 普通科キャリアデザインコース
【後半】 普通科特進コース (定員35名)
- ⑤ 【前半】 普通科キャリアデザインコース
【後半】 総合情報学科 (定員35名)
- ⑥ 【前半】 普通科キャリアデザインコース
【後半】 機械システム学科 (定員35名)
- ⑦ 【前半】 総合情報学科
【後半】 普通科キャリアデザインコース (定員35名)
- ⑧ 【前半】 自動車システム学科
【後半】 普通科キャリアデザインコース (定員35名)
- ⑨ 【前半】 機械システム学科
【後半】 自動車システム学科 (定員35名)

11:50-12:00 休憩

12:00-12:05 閉会放送

12:05-12:20 まとめ・アンケート記入

12:20- 放送での指示のとおり指定の場所へ移動

12:30- 午前のみ参加者の下校スタート

【下校について】

※午前のみ参加の中学生およびその保護者の方は以上で終了となります。
※午前のみ参加の中学生は必ず保護者送迎が必要となります。昼のスクールバス運行はありません。
※午前中で帰宅する方は昼食を持参する必要はありません。
※午後の活動を見学してからの下校も可能です。

保護者の方

【内履きについて】

※本校は総合体育館以外は外履きで入校できます。体育館へ入る予定のある方のみ内履きをご準備ください。

【申込内容の確認について】

※申込内容を確認できるよう、印刷またはスマートフォンで表示できるよう、各自でご準備ください。

【イベントの定員について】

※生徒用、保護者用でイベントが分かれており、定員を設けているものもございます。
※時間が重複するイベントはどちらかにしかお申し込みできません。

8:15-8:50 開場・出席確認

8:50-9:00 開会放送

9:00-10:20 保護者向け入試説明会①(定員100名)
校長と行くキャンパスツアー①(定員30名)
※イベント参加者以外は授業や校内を自由に見学できます。
※①、②ともに同じ内容です。



10:30-11:50 保護者向け入試説明会②(定員100名)
校長と行くキャンパスツアー②(定員30名)
※イベント参加者以外は授業や校内を自由に見学できます。
※①、②ともに同じ内容です。



11:50-12:00 休憩

12:00-12:05 閉会放送

12:05-12:20 まとめ・アンケート記入

12:20- 放送での指示のとおり指定の場所へ移動

12:30- 午前のみ参加者の下校スタート

【下校について】

※午前のみ参加の中学生およびその保護者の方は以上で終了となります。
※午前のみ参加の中学生は必ず保護者送迎が必要となります。昼のスクールバス運行はありません。
※午前中で帰宅する方は昼食を持参する必要はありません。
※午後の活動を見学してからの下校も可能です。

申込期間:6月16日(金) 10:00~7月3日(月) 17:00



オープンキャンパスへの参加申込などの手続きは羽黒高校ホームページから!

- ・変更や注意点なども掲載していますので、「羽黒高校」で検索し、入学・入試関連情報のページへアクセスしてください。ホームページへは左のQRコードから直接アクセスすることもできます。
- ・必ず保護者のアドレスでご登録ください。
- ・携帯キャリアのメールアドレス(例: docomo.ne.jpやezweb.ne.jp)だとメールが届かない不具合が昨年度多くありましたので、この機会にGmailやYahoo!メールなどのアドレス開設をおすすめします。
- ・最初のアカウント登録時に受験生氏名、受験生フリガナ、性別、生年月日、パスワード、中学校の入力が必要になります。

午後の部

中学生の方

【昼食について】

※活動ごとに昼食などを食べる休憩場所を指定します。午後も参加する中学生は各自昼食をご持参いただくか、本校食堂ハコテラス、近隣の飲食店をご利用ください。

【部活動について】

※当日開催する部活動は変更される場合があります。※部活動に必要なウェアや道具は各自で準備してください。※活動内容および、終了時間は各部で異なります。

12:20-13:00 昼食・休憩

※食堂や校外で食事をされた方も午後の活動ごとに指定された休憩場所へ13:00までお集まりください。

13:00- 移動開始

13:10- 部活動体験

- ・女子バスケットボール部
- ・男子バレーボール部
- ・女子バレーボール部
- ・合唱部
- ・美術部
- ・ITメディアサイエンスクラブ
- ・自動車研究会
- ・軟式野球部
- ・剣道部
- ・茶道部
- ・アナウンス研究会
- ・英会話部



※総合体育館を利用する部活動体験は入れ替えがあります。
女子バスケットボール部 【前半】 教室+ 【後半】 総合体育館
男子バレーボール部 【前半】 総合体育館+ 【後半】 教室
女子バレーボール部 【前半】 総合体育館+ 【後半】 教室

【イベントの申込について】

※留学説明会には生徒、保護者必ず1名ずつ参加してください。※留学説明会、生徒会と行くキャンパスツアーは①、②ともに同じ内容です。
※各部活動内容により終了時刻が異なります。
※留学説明会、プロフェッショナルラボ説明ブース、生徒会と行くキャンパスツアーに参加の生徒は部活動体験には参加できません。見学は可能です。

13:00-14:00 ・留学説明会①(定員14人)
・生徒会と行くキャンパスツアー①(定員30人)

14:00- ・プロフェッショナルラボ説明ブース(30分×3回)
・入試疑問相談ブース

14:10-15:10 ・留学説明会②(定員14人)
・生徒会と行くキャンパスツアー②(定員30人)

各活動で終了次第解散

16:00 下校スクールバス発車

昼食はぜひ、本校食堂のハコテラスで!



保護者の方

【昼食について】

※活動ごとに昼食などを食べる休憩場所を指定します。午後も参加する保護者の方は各自昼食をご持参いただくか、本校食堂ハコテラス、近隣の飲食店をご利用ください。

【部活動について】

※当日開催する部活動は変更される場合があります。※部活動に必要なウェアや道具は各自で準備してください。※活動内容および、終了時間は各部で異なります。

12:20-13:00 昼食・休憩

※食堂や校外で食事をされた方も午後の活動ごとに指定された休憩場所へ13:00までお集まりください。

13:00- 移動開始

13:10- 部活動見学

- ・女子バスケットボール部
- ・男子バレーボール部
- ・女子バレーボール部
- ・合唱部
- ・美術部
- ・ITメディアサイエンスクラブ
- ・自動車研究会
- ・軟式野球部
- ・剣道部
- ・茶道部
- ・アナウンス研究会
- ・英会話部



※総合体育館を利用する部活動体験は入れ替えがあります。
女子バスケットボール部 【前半】 教室+ 【後半】 総合体育館
男子バレーボール部 【前半】 総合体育館+ 【後半】 教室
女子バレーボール部 【前半】 総合体育館+ 【後半】 教室

【イベントの申込について】

※留学説明会には生徒、保護者必ず1名ずつ参加してください。※留学説明会、生徒会と行くキャンパスツアーは①、②ともに同じ内容です。
※各部活動内容により終了時刻が異なります。
※留学説明会、プロフェッショナルラボ説明ブース、生徒会と行くキャンパスツアーに参加の生徒は部活動体験には参加できません。見学は可能です。

13:00-14:00 ・留学説明会①(定員14人)
・ラーニングα保護者説明会①(定員30人)

14:00- ・プロフェッショナルラボ説明ブース(30分×3回)
・入試疑問相談ブース

14:10-15:10 ・留学説明会②(定員14人)
・ラーニングα保護者説明会②(定員30人)

各活動で終了次第解散

16:00 下校スクールバス発車